

- 1 વર્ષ 2017માં હોકીની રમતમાં કયા રમતવીરને અર્જુન એવોર્ડ એનાયત કરવામાં આવ્યો ?
- (A) એસ. વી. સુનીલ (B) સુમરાઈ તેતે
(C) પી. એ. રાફેલ (D) સરદારા સીંઘ

Banking Academy

- 2 નીચેના વિકલ્પમાં કયું ઉદાહરણ ઉપમા અલંકારનું નથી ?
- (A) મૃણાલ ગાંડાની માફક જોઈ રહી.
(B) મનેખ જેવા મનેખને કપરો કાળ આવ્યો છે.
(C) ઈસ્ત્રી કરેલાં વસ્ત્ર જેવા આ રસ્તા મને ગમે.
(D) અધોર અવધૂત શી હતી જ છટા મધ્યાહની
- 3 Opposite gender of 'Abbot'.
- (A) Abbotress (B) Abbotess
(C) Abbess (D) Abbotee
- 4 ગુજરાત પંચાયત રાજ અન્વયે રચવામાં આવેલ ન્યાય પંચાયતની કાર્યપદ્ધતિ અન્વયે કઈ બાબત સુસંગત નથી ?
- (A) ન્યાય પંચાયત વધુમાં વધુ રૂ. 100/- સુધીનો દંડ કરી શકે છે.
(B) સમાધાન થાય તો તેને લગતું હુકમનામું કાઢવામાં આવે છે.
(C) સમાધાન કરવામાં નિષ્ફળતા મળે ત્યારે જે તે જિલ્લાના કલેક્ટરશ્રી એ મતલબનું પ્રમાણપત્ર આપે છે.
(D) સુનાવણી વખતે હાજર રહેવાની બંને પક્ષકારોની ફરજ છે.

Banking Academy

- 5 તાજેતરમાં યોજાયેલ એશિયન ગેમ્સમાં 50 કિલો વજન સુધીની ફ્રી સ્ટાઈલ કુસ્તીમાં ગોલ્ડ મેડલ પ્રાપ્ત કરેલ ભારતીય ખેલાડીનું નામ જણાવો.
- (A) વિનેશ ફોગટ (B) તેજિન્દરપાલ સિંઘ
(C) બજરંગ પુનિયા (D) સૌરભ ચૌધરી

6 નીચે આપેલા અર્થભેદ : શબ્દભેદમાંથી ખોટો વિકલ્પ શોધો :

- (A) અંશ - કિરણ (B) અંસ - ખભો
(C) અહિ - સાપ (D) અહીં - આ સ્થળે

Banking Academy

7 MS Wordમાં H₂Oમાં 2 ને કઈ અસર આપવામાં આવેલ છે ?

- (A) Superscript (B) Subscript
(C) Upperscript (D) Lowerscript

8 Fill in the blank :

_____ I was tired, I went to bed early.

- (A) When (B) So
(C) Because (D) As

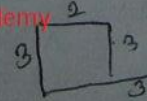
9 નીચે આપેલા વિકલ્પોમાં કયો શબ્દ સમાનાર્થી નથી તે જણાવો.

- (A) બોસા (B) ચૂમી
(C) ચુંબન (D) લબ

Banking Academy

10 રોહન ઉત્તર તરફ 3 કિ.મી. ચાલીને તેની ડાબી બાજુએ 2 કિ.મી. ચાલે છે. ફરીથી ડાબી તરફ 3 કિ.મી. ચાલે છે. આ જગ્યાએ તેની ડાબી તરફ વળાંક લઈ 3 કિ.મી. ચાલે છે. તો પ્રારંભિક સ્થાનથી તે કેટલા કિ.મી. દૂર છે ?

- (A) 1 કિ.મી. (B) 2 કિ.મી.
(C) 3 કિ.મી. (D) 5 કિ.મી.



11 માનવના મગજનો સૌથી મોટો અને જટિલ ભાગ કયો છે ?

- (A) લંબમજ્જા (B) અનુમસ્તિષ્ક
(C) હાઈપોથેલેમસ (D) બૃહદ મસ્તિષ્ક

Banking Academy

12 રાજસ્થાનના કયા જિલ્લામાં કાઉ સેન્યુરી શરૂ કરવામાં આવનાર છે ?

- (A) ભીલવાડા (B) ડુંગરપુર
(C) બિકાનેર (D) સીકર

13 નીચે જણાવેલ શબ્દનો અર્થ (શબ્દ-સમજૂતી) દર્શાવો.

‘અણગાર’

- (A) કલ્પના (B) બિનઆવડતવાળું
(C) ઘર વિનાનું (D) અણસાર

Banking Academy

14 સુપ્રીમ કોર્ટે તાજેતરમાં સબરીમાલા મંદિરમાં મહિલાઓને પ્રવેશનો અધિકાર હોવાનો મત જાહેર કરેલ છે. આ સ્થળ કયા રાજ્યમાં આવેલું છે ?

- (A) તામિલનાડુ (B) કર્ણાટક
(C) આંધ્રપ્રદેશ (D) કેરળ

15 1 લિટર = 1 _____

- (A) ઘનમીટર (B) ઘન ડેસી મીટર
(C) ઘન ડેકા મીટર (D) ઘન મિલિ મીટર

- 16 Plural form of 'Brother'.
(members of a society or community)
- (A) Brotherse (B) Brethren
(C) Brotheres (D) Bretheren

Banking Academy

- 17 સંધિ જોડો.

મહા + અંભોધિ

- (A) મહાંભોધિ (B) મહેંભોધિ
(C) મહાંભોધિ (D) મહોંભોધિ

- 18 ગુજરાત રાજ્યના અંદાજપત્ર 2018-19 અંતર્ગત કઈ નીતિ અન્વયે એત્રો અને કુડ પ્રોસેસીંગ એકમોને સહાય આપવા માટે રૂ. 34 કરોડની જોગવાઈ કરવામાં આવેલ છે ?

- (A) ગ્રીન લાઈન એત્રો પ્રોસેસીંગ નીતિ 2017-22
(B) સર્વગ્રાહી કૃષિ વ્યવસાય નીતિ 2016-21
(C) ઓપરેશન કુડ અને પ્રોસેસીંગ નીતિ 2017-22
(D) કુડ સેન્ટર ફોર એક્સેલન્સ નીતિ 2016-21

- 19 અભ્યાસ અર્થે વિલાયત ગયેલા ગાંધીજી ક્યારે બારિસ્ટર (બેરીસ્ટર) કહેવાયા ?

- (A) 1891 (B) 1893
(C) 1895 (D) 1892

Banking Academy

- 20 Fill in the gap.

Life : Death :: Hope :

- (A) Sad (B) Despair
(C) Pain (D) Cry

- 21 નીચે આપેલા વિકલ્પોમાં કયો શબ્દ સમાનાર્થી નથી તે જણાવો.
- (A) સિક્તા (B) ધૂળ
(C) વેળુ (D) રેતી

- 22 બ્રહ્મા-નારદનું વિરલ મૂર્તિસ્થળ કામરેજ કયા જિલ્લામાં આવેલું છે ?
- (A) તાપી (B) નર્મદા
(C) ડાંગ (D) સુરત

Banking Academy

- 23 પંચાયત રાજ અધિનિયમ અંતર્ગત વિકાસ આયુક્તને અપાયેલ નિયંત્રણ-સત્તા બાબતે કઈ બાબત સુસંગત છે ?
- (A) તાલુકા પંચાયતની બાબતમાં કોઈ સભ્યને કલમ-63 (ક) હેઠળ સભ્યપદેથી દૂર કરાય ત્યારે અપીલના કેસનો નિર્ણય કરે છે.
(B) કલમ-321 હેઠળ તે ગ્રામ, નગર, તાલુકા અને જિલ્લા પંચાયતના તંત્ર પર નિયંત્રણ રાખે છે.
(C) કલમ-294 (5) હેઠળ જિલ્લા પંચાયતે પસાર કરેલ ગેરકાયદે ઠરાવ સામે મનાઈ ફરમાવી શકે છે.
(D) કલમ-122 હેઠળ ગ્રામ અને નગર પંચાયતના પેટા-કાયદાને તે પૂર્વ મંજૂરી આપે છે.

- 24 નીચે આપેલ વાક્યમાંથી રેખાંકિત વિશેષણનો પ્રકાર જણાવો.
- કડવાં કારેલા સૌને ભાવે.

- (A) આકારવાચક (B) ગુણવાચક
(C) પ્રમાણવાચક (D) સ્વાદવાચક

Banking Academy

- 25 “પાસપાસેના મૂળાક્ષરો વચ્ચે બે મૂળાક્ષરો છોડવામાં આવે છે.” નીચેનામાંથી કઈ શ્રેણીમાં આ નિયમ પળાય છે ?
- (A) ZCGKMPR (B) QSVYZCF
(C) SVZCGJN (D) MPSVYBE

- 26 80ના કેટલા ટકા 95 થાય ?
(A) 18.75 (B) 118.75
(C) 76 (D) 7.6
- 27 અનુચ્છેદ 88 પ્રમાણે ગૃહમાં નીચેનામાંથી કોને મતદાનનો અધિકાર નથી ?
(A) ભારતના એટર્ની જનરલ
(B) રાષ્ટ્રપતિ
(C) (A) અને (B) બન્ને
(D) (A) અને (B) માંથી કોઈને પણ નહીં
- 28 નીચે જણાવેલ શબ્દનો અર્થ (શબ્દ-સમજૂતી) દર્શાવો. ઇ
'ઓબાળ'
(A) બાળકનું સ્મિત (B) બાળપણનું સંસ્મરણ
(C) બાલ્યાવસ્થા (D) બળતણ
- 29 પાણીમાં દ્રાવ્ય O_2 નું પ્રમાણ ઘટતાં BOD..... ઇ
(A) વધે છે (B) થોડું ઘટે છે
(C) કોઈ જ ફેર ન પડે (D) નહિવત્ હોય
- 30 ભારત સરકારમાં કેબીનેટ કક્ષાના આરોગ્ય મંત્રીનું નામ જણાવો.
(A) નિર્મલા સીતારામન (B) જગતપ્રકાશ નંડા
(C) અનુપ્રિયા પટેલ (D) કંગાનસીંઘ કુલાસ્તે

- 31 Fill in the blank :
We were prevented the patient.
- (A) to see (B) from seeing
(C) to seeing (D) to saw

Banking Academy

- 32 શબ્દકોશ પ્રમાણે સાચો ક્રમ દર્શાવતો વિકલ્પ શોધો.
- (A) લોળિયું, લોહિયાળ, લોથાર, લોકેષણ
(B) લોકેષણ, લોથાર, લોહિયાળ, લોળિયું
(C) લોથાર, લોળિયું, લોકેષણ, લોહિયાળ
(D) લોહિયાળ, લોકેષણ, લોળિયું, લોથાર

Banking Academy -

- 33 સરકારી કર્મચારીઓ અને સામાન્ય નાગરિક માટે અલગ કાયદો હોય તેવા શાસનને શું કહી શકાય ?
- (A) કાયદાના શાસનની પદ્ધતિ (B) ઈજારાશાહી શાસન
(C) વહીવટી કાયદાની પદ્ધતિ (D) નોકરશાહી શાસન
- 34 શુક્રવાહિની નીચેના પૈકી શાની સાથે જોડાયેલ હોય છે ?
- (A) મૂત્રાશય (B) શુક્રાશય અને પ્રોસ્ટેટ ગ્રંથિ
(C) ગર્ભાશય (D) અધિવૃષ્ઠાનલિકા

- 35 યોગ્ય વિકલ્પ પસંદ કરી પ્રશ્નાર્થ ચિહ્ન (?)ની જગ્યાએ મૂકો.

Traveller : Journey :: Sailor : ?

- (A) Water (B) Ship
(C) Voyage (D) Crew

36 નીચે આપેલ વાક્યનો કર્તરિપ્રયોગનો સાચો વિકલ્પ શોધો.

મોરના ઈંડા કોનાથી ચીતરાય છે ?

(A) મોરના ઈંડા કોણ ચીતરે છે ?

(B) મોરના ઈંડા કોણ ચીતરે

(C) મોરના ઈંડા કોઈ ચીતરે નહીં

(D) મોરથી ઈંડા ચીતરે છે

Banking Academy

37 વિસનગર તાલુકો ગુજરાત રાજ્યના કયા જિલ્લામાં આવેલ છે ?

(A) મહેસાણા

(B) રાજકોટ

(C) ભરૂચ

(D) તાપી

38 Find appropriate option for the underlined part.

He was reared by his uncle and aunt.

(A) grown by

(B) brought up

(C) back viewed

(D) grew up

39 નીચે આપેલ વાક્યનો કર્મણિપ્રયોગનો સાચો વિકલ્પ શોધો.

પ્રમોદરાય ભીંત સામું જોઈ રહ્યા

(A) પ્રમોદરાય ભીંત સામું જોઈ રહે છે

(B) પ્રમોદરાયથી ભીંત સામું જોઈ રહેવાય છે

(C) પ્રમોદરાયથી ભીંત સામું જોઈ રહેવાયું

(D) પ્રમોદરાયથી ભીંત સામું જોઈ રહેવાશે

40 અવલોકનો 12, 13, x, 17, 18, 20નો મધ્યક 16 હોય તો xની કિંમત શું હશે ?

(A) 36

(B) 16

(C) 26

(D) 46

- 41 તાજેતરમાં અવસાન પામેલ તામિલનાડુના પૂર્વ મુખ્યમંત્રી એમ. કરુણાનિધિ કયા નામથી પ્રચલિત હતા ?
- (A) કલાઈવર (B) કલાઈમર
(C) કલાઈનર (D) કલાઈમ્બર

Banking Academy

- 42 ગુજરાત સરકાર દ્વારા આયોજિત ગુજરાત સ્કૂલ અને કોલેજ સ્પોર્ટ્સ લીગ-2017-18 અન્વયે રમાનાર રમતોમાં સ્ટેટ લીગમાં દ્વિતીય વિજેતા સ્કૂલ / કોલેજની ટીમને કેટલી રકમનો રોકડ પુરસ્કાર આપવાની જાહેરાત કરવામાં આવી છે ?
- (A) રૂ. 2,50,000/- (B) રૂ. 4,50,000/-
(C) રૂ. 3,50,000/- (D) રૂ. 2,00,000/-

- 43 'છાયાં એટલાં છાપરાં ને ચાળ્યાં એટલાં ઘર; ભોજો ભગત તો એમ ભણે, જે વાંઢા એટલા વર' પંક્તિના સર્જકનું નામ જણાવો.

- (A) કવિ દલપતરામ (B) રણજીતરામ મહેતા
(C) પ્રેમાનંદ (D) કવિ દયારામ

- 44 વિન્ડોઝમાં ડેસ્કટોપ પર જવા માટે કઈ શોર્ટકટ કીનો ઉપયોગ કરવામાં આવે છે ?

- (A) Ctrl + D (B) Alt + D
(C) Tab + D (D) Win + D

- 45 બાળકોની જાતીય સતામણી કેસમાં ઝડપી ન્યાય મળે તે માટે ભારતની કેન્દ્ર સરકારે કયો કાયદો અમલી બનાવ્યો છે ?

- (A) ધી પ્રોટેક્શન ઓફ ચિલ્ડ્રન ઓફ સેક્સ્યુઅલ ઓફેન્સીસ એક્ટ - 2012
(B) ધી પ્રોટેક્શન ઓફ ચિલ્ડ્રન ફ્રોમ સેક્સ્યુઅલ ઓફેન્સીસ એક્ટ - 2012
(C) ધી પ્રોટેક્શન ઓફ ચાઈલ્ડ ફ્રોમ સેક્સ્યુઅલ ઓફેન્સીસ એક્ટ - 2012
(D) ધી પ્રોટેક્શન ઓફ ચિલ્ડ્રન અગેઈનસ્ટ સેક્સ્યુઅલ ઓફેન્સીસ એક્ટ - 2012

Banking Academy

- 46 Just as he entered the room, the clock struck eleven.
 (A) Adjective clause (B) Noun clause
 (C) Adverb clause (D) Verb clause

- 47 શબ્દસમૂહ માટે એક શબ્દનો સાચો વિકલ્પ પસંદ કરો.
 પ્રસન્ન કરવું તે -

Banking Academy

- (A) સમારાધન (B) સમાલ
 (C) સમરથ (D) સમમિતિ

- 48 આમાંથી કયો વિકલ્પ જોખમને સાચી રીતે વ્યાખ્યાયિત કરે છે ?

- (A) જોખમ = સંકટ * ક્ષમતા / ભેદતા
 (B) જોખમ = સંકટ × ભેદતા / ક્ષમતા
 (C) જોખમ = આપત્તિ * ક્ષમતા × ભેદતા
 (D) જોખમ = આપત્તિ / ભેદતા * ક્ષમતા

- 49 કાપડ ઉદ્યોગ ક્ષેત્રના કામદારોના પ્રશ્નોના નિવારણ માટે ગાંધીજીએ કઈ સંસ્થાની રચના માટે પ્રોત્સાહન આપ્યું હતું ?

- (A) મજૂર વિકાસ સંઘ (B) મજૂર મહાજન સંઘ
 (C) મજૂર મંડળ (D) કામદાર સંઘ

- 50 નીચેના શબ્દોને અંગ્રેજી શબ્દકોશના કક્કાવારી ક્રમ પ્રમાણે ગોઠવો.

- (1) Repoint (2) Reptile
 (3) Repent (4) Repute

- (A) 3, 4, 2, 1 (B) 3, 1, 2, 4
 (C) 1, 4, 3, 2 (D) 4, 1, 3, 2

Banking Academy

51 'संस्कृत भांडेधी शोधियुं, प्राकृत क्रीडुं पूर' आ पंक्तिना रचयितानुं नाम जडावो.

- (A) रमडलल नीलकंठ (B) प्रेडानंद
(C) डडिलल नलुडलई (D) शलड

52 2 रू. 75 डैसलनल केटलल टकल 10 डैसल थलड ?

- (A) $5\frac{5}{11}$ (B) $3\frac{7}{11}$
(C) $3\frac{3}{11}$ (D) $7\frac{3}{11}$

53 Select the most similar word in meaning to 'Shriek'.

- (A) Dreadful sound (B) Sharp scream
(C) Hue and cry (D) Song

54 रेडलंकलत डदनो कृदंतनो डुरकलर शोधी जडावो.

कलणुअे न डोलवलनल सोगन डलधल हतल.

- (A) वरुतडलनकृदंत (B) संबंधक लूतकृदंत
(C) लवलषुडकृदंत (D) सलडलनुडकृदंत

55 જો PRABA શબ્દને 27595 કોડ નંબર દ્વારા દર્શાવવામાં આવે અને THILAK શબ્દને 368451 કોડ દ્વારા દર્શાવવામાં આવે તો BHARATI શબ્દનો કોડ શું આપવામાં આવે?

- (A) 9567568 (B) 9675538
(C) 9567538 (D) 9657538

56 'જળ સંચય' અને 'જળ સિંચન' દ્વારા વરસાદી પાણીનો ઉપયોગ કરીને જળ સંરક્ષણ અને ભૂગર્ભજળ રિચાર્જ સંવર્ધન તથા વોટરશેડ વિકાસ જેવા કામો માટેની કેન્દ્ર સરકારની યોજના જણાવો.

- (A) પ્રધાનમંત્રી કૃષિ જળ સિંચન યોજના
 (B) પ્રધાનમંત્રી જળ સિંચન અને સંચય યોજના
 (C) પ્રધાનમંત્રી જળ સિંચન યોજના
 (D) પ્રધાનમંત્રી કૃષિ સિંચાઈ યોજના

Banking Academy

57 મુખ્ય વેપાર અને બજાબરીથી કરાવવાની મજૂરી ઉપરના પ્રતિબંધ બાબતનો ઉલ્લેખ ભારતીય સંવિધાનના કાયદાના કયા આર્ટિકલમાં કરવામાં આવ્યો છે ?

- (A) આર્ટિકલ - 22
 (B) આર્ટિકલ - 27
 (C) આર્ટિકલ - 29
 (D) આર્ટિકલ - 23

58 કલકત્તામાં શેઠ જીવણલાલ (જીવનલાલ)ની પેઢીમાં નોકરી કર્યા બાદ કયા સાહિત્યકારે ગુજરાતી ભાષામાં સંવેદનશીલ અને જોમભર્યા સર્જક તરીકેની નામના મેળવી ?

- (A) કવિ કલાપી
 (B) કનૈયાલાલ મુનશી
 (C) જયંતી દલાલ
 (D) ઝવેરચંદ મેઘાણી

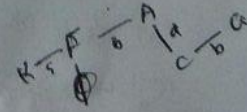
59 રાજપીપળા તાલુકો ગુજરાત રાજ્યના કયા જિલ્લામાં આવેલ છે ?

- (A) કચ્છ
 (B) પાટણ
 (C) ખેડા
 (D) નર્મદા

60 જો (1) F, A નો ભાઈ છે. (2) C, A ની દીકરી છે. (3) K, F ની બહેન છે.

(4) G, C નો ભાઈ છે. તો Gના કાકા કોણ છે ?

- (A) A
 (B) C
 (C) F
 (D) K



61 આપેલા ત્રણ શબ્દો માટે ચોક્કસ ગુણધર્મના આધારે યોગ્ય વિકલ્પ પસંદ કરો.

Canoe : Yacht : Dinghy

- (A) These are tribal people
 (B) These are famous clubs
 (C) These are names of boats
 (D) These are rest houses **Banking Academy**

62 Fill in the blanks :

Little _____ what she was doing.

- (A) she did realized
 (B) she realized
 (C) did she realize
 (D) didn't she realize

63 નીચે આપેલ તળપદા શબ્દનું શિષ્ટ રૂપ વિકલ્પમાંથી શોધો.

સાવલી

- (A) ગામડું (B) સાદડી
 (C) સલવાયેલું (D) નકામું

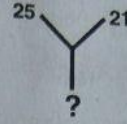
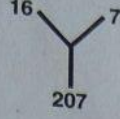
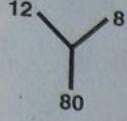
64 વોલ્ટાના કોષમાં કઈ ઊર્જાનું વિદ્યુત ઊર્જામાં રૂપાંતર થાય છે ?

- (A) ઉષ્મા (B) પ્રકાશ
 (C) વિદ્યુત (D) રાસાયણિક

65 અદ્ભુત કલાકૃતિ ધરાવતા જૈન મંદિરોનું સ્થાનક - કુંભારિયા કયા જિલ્લામાં આવેલું છે ?

- (A) સુરત (B) વલસાડ
 (C) બનાસકાંઠા (D) ભાવનગર

66 આપેલ આકૃતિમાં ચોક્કસ ગુણધર્મ ધરાવતી સંખ્યાઓ આપેલ છે. પ્રશ્નાર્થ ચિહ્નની જગ્યાએ વિકલ્પોમાંથી કઈ સંખ્યા આવે ?



Banking Academy

(A) 184

(B) 210

(C) 241

(D) 425

67 આદિકવિ નરસિંહ મહેતાનું જન્મસ્થળ જણાવો.

(A) વીરપુર

(B) તળાજા

(C) તલગાજરડા

(D) શિનોર

68 સ્ક્રીન સેવર માટે ઓછામાં ઓછો કેટલો સમય સેટ કરી શકાય છે ?

(A) 1 મિલીસેકન્ડ

(B) 1 સેકન્ડ

(C) 1 મિનિટ

(D) 1 કલાક

69 Which of the following is not a synonym of 'Grief' ?

(A) Sorrow

(B) Pain

(C) Happiness

(D) Agony

70 જો $3 + 5 + 7 + 9 + \dots + n$ પદ સુધી $= 288$ હોય તો n માં પદની કિંમત શોધો. " 13 15 17

(A) 12

(B) 15

(C) 16

(D) 17

71 નીચે આપેલ કહેવતનો સાચા અર્થવાળો વિકલ્પ શોધો :

આઠ વાર ને નવ તહેવાર

(A) ખૂબ જ દુઃખ હોવું

Banking Academy

(B) વાર તહેવારે ભીડ પડવી

(C) હંમેશાં આનંદમંગલમાં રહેવું

(D) ભવિષ્યની ચિંતા અગાઉથી ન કરવી

72 કલ્યાણપુર તાલુકો ગુજરાત રાજ્યના કયા જિલ્લામાં આવેલ છે ?

(A) ભાવનગર

(B) ખેડા

(C) દેવભૂમિ દ્વારકા

(D) જામનગર

73 વડાપ્રધાન શ્રી નરેન્દ્રભાઈ મોદી દ્વારા પ્રધાનમંત્રી આવાસ યોજના અંતર્ગત પાકા મકાનોની કરવામાં આવેલ લોકાર્પણ વિધિ વલસાડ જિલ્લાના કયા ગામ ખાતે કરવામાં આવી ?

(A) જેસપોર

(B) ચીંચવાડા

(C) જુજવા

(D) પીઠા

74 'કથ્યું કથે તે શાનો કવિ' એ ઉક્તના રચયિતાનું નામ જણાવો.

(A) નર્મદ

(B) દલપતરામ

(C) શામળ

(D) અખો

75 કોઈ ચોક્કસ સંજ્ઞામાં 123નો "hot filtered coffee" એવો અર્થ થાય, 356નો "very hot day" એવો અર્થ થાય અને 589નો "day and night" એવો અર્થ થાય છે. તે નીચેનામાંથી "very" માટે કયો અંક લખાય ?

(A) 9

(B) 5

(C) 8

(D) 6

76 તાજેતરમાં રાજ્યસભાના નાયબ અધ્યક્ષ તરીકે ચૂંટાયેલ હરિવંશ નારાયણસિંહ કયા રાજ્યનું પ્રતિનિધિત્વ કરે છે ?

Banking Academy

(A) ઝારખંડ

(B) બિહાર

(C) ઉત્તરપ્રદેશ

(D) કર્ણાટક

77 I will never forget meeting you on that afternoon. (Omit proper word)

(A) never

(B) on

(C) that

(D) will

78 નીચે આપેલ શબ્દનો સાચો વિરોધી શબ્દ વિકલ્પમાંથી શોધો :

તરસ

(A) અંતરસ

(B) તૃપ્તિ

(C) અતૃપ્ત

(D) અતરસ

79 વિધાનસભાની ચૂંટણી માટે કાયદો કોણ બનાવે છે ?

(A) સંસદ

(B) ન્યાયતંત્ર

(C) સરકાર

(D) ચૂંટણીપંચ

80 જનીનવિદ્યાના પિતા કોને કહેવામાં આવે છે ?

(A) કાર્લ લિનિયસ

(B) ચાર્લ્સ ડાર્વિન

(C) ચરક

(D) મેન્ડલ

81 ગુજરાતની પ્રથમ વિધાનસભાના અધ્યક્ષ કોણ હતા ?

(A) કુંદનલાલ ધોળકિયા

(B) કલ્યાણજી મહેતા

(C) મનુભાઈ પાલખીવાલા

(D) નટવરલાલ શાહ

82 નીચે આપેલ શબ્દનો સાચો સમાનાર્થી શબ્દ જણાવો.

દ્રવ્ય

(A) પાણી

(B) પશુ

(C) વસુ

(D) તસુ

Banking Academy

83 રૂ. 800નું 6% લેખે 4 માસનું સાદું વ્યાજ રૂ. _____ થાય.

(A) 192

(B) 992

(C) 816

(D) 16

PRN
12
100 X 4
100 X 12

84 Antonym of : 'Deficit'

(A) Profit

(B) Loss

(C) Surplus

(D) Additional

85 ABCD માં (A → Z=1 → 26) પ્રમાણે જોતાં AB = L, BF = Z, AF = P હોય તો BA = _____

(A) Q

(B) U

(C) I

(D) O

86 નીચે આપેલ સાદા વાક્યને જોડતાં યોગ્ય સંયોજકને વિકલ્પમાંથી શોધો :
શિકારીઓ હજુ આવ્યા નહોતા. પછી વાતે વળગ્યા.

(A) એટલે

(B) છતાં

(C) કારણ કે

(D) જ્યારે

87 નીચેનામાંથી કયા વૈજ્ઞાનિકને ભારતીય અવકાશ સંશોધનના પિતા ગણવામાં આવે છે ?

(A) ડૉ. સી. વી. રામન

(B) ડૉ. હોમી ભાભા

(C) ડૉ. વિક્રમ સારાભાઈ

(D) આર્યભટ્ટ

- 88 આદિમજૂથના યુવક-યુવતીઓની કલા-કૌશલ્ય અને કુશળતામાં વધારો કરી, તેમનો વિકાસ કરવાની યોજના કયા વર્ષથી અમલમાં આવી છે ?
- (A) 2012-2013 (B) 2007-2008
(C) 2004-2005 (D) 2010-2011

Banking Academy

- 89 અત્રે દર્શાવેલ કૃતિઓમાંથી કઈ કૃતિ ભક્ત કવિ નરસિંહ મહેતાની નથી ?
- (A) દાણલીલા (B) સુદામાચરિત્ર
(C) પુત્રવિવાહ (D) દાણચાતુરી
- 90 લોકસભાના સૌપ્રથમ નાયબ અધ્યક્ષનું નામ જણાવો.
- (A) હુકમસિંહ ભટ્ટીન્ડા (B) એમ. એ. આયંગર
(C) એસ. વી. ક્રિશ્નમૂર્તિ (D) પી. જી. માવલંકર

- 91 ફિલ્મ ઇન્ડસ્ટ્રી માટેનું રમણીય સ્થળ રાજપીપળા કયા જિલ્લામાં આવેલું છે ?
- (A) મહીસાગર (B) મોરબી
(C) બોટાદ (D) નર્મદા

Banking Academy

- 92 Fill in the blank :

_____ his popularity, he cannot be called a great writer.

- (A) In spite of (B) However
(C) Even if (D) And

- 93 નીચે આપેલ વાક્યનો પ્રેરકનો સાચો વિકલ્પ શોધો :
- અમારી મોટરે નૌકાહરણ કર્યું
- (A) અમારી મોટરથી નૌકાહરણ કરાયું
(B) અમારી મોટર પાસે નૌકાહરણ કરાવ્યું
(C) અમારી મોટર નૌકાહરણ કરશે
(D) મોટર નૌકાહરણ કરાવશે

94 ગુજરાત પંચાયત રાજ અધિનિયમ અંતર્ગત વિકાસ આયુક્ત કઈ કલમ હેઠળ જિલ્લા પંચાયતની બાબતમાં કોઈ સભ્યને સભ્યપદેથી દૂર કરવાના કેસનો નિર્ણય કરવાની સત્તા ધરાવે છે ?

Banking Academy

- (A) કલમ - 193(1) અને 193(2)
(B) કલમ - 84(5) અને 84(6)
(C) કલમ - 73(1) અને 73(2)
(D) કલમ - 294(5) અને 294(7)

95 નીચેનામાંથી જુદો પડતો શબ્દ જણાવો.

- (A) Skull (B) Appendix
(C) Pelvis (D) Fibula

96 MS Wordમાં ટાઈપિંગની ભૂલ આપમેળે સુધારવા માટે કયો વિકલ્પ ઉપયોગી બને છે ?

- (A) Auto Spell (B) Auto Update
(C) Auto Correct (D) Auto Type

97 "શીલ વિનાની વિદ્યા એ વાંઝણી વિદ્યા છે." આ વિધાન કોનું છે ?

- (A) શ્યામ સાધુ (B) મણિલાલ દ્વિવેદી
(C) મકરંદ દવે (D) નાનાભાઈ ભટ્ટ

98 ગુજરાત ફોર્મ્યુન જાયન્ટ્સ (GFG) એ કઈ રમતના ખેલાડીઓ છે ?

- (A) વોલીબોલ (B) કબડ્ડી
(C) કુસ્તી (D) ફૂટબોલ

99 Join words from Part-A with their meanings in Part-B.

Part-A

Part-B Banking Academy

- | | |
|--------------|---|
| (1) Explore | (1) find out something that existed before. |
| (2) Invent | (2) systematic investigation to establish facts. |
| (3) Discover | (3) create something not existing before. |
| (4) Research | (4) inquire into or examine a country etc. by going through it. |

- (A) (1)-(4), (2)-(3), (3)-(2), (4)-(1)
 (B) (1)-(4), (2)-(3), (3)-(1), (4)-(2)
 (C) (1)-(1), (2)-(3), (3)-(4), (4)-(2)
 (D) (1)-(2), (2)-(4), (3)-(1), (4)-(3)

100 જો $a - b = 2$ અને $ab = 3$ તો $a^3 - b^3$ નું મૂલ્ય શોધો.

- (A) 8 (B) 27
 (C) 26 (D) 6

101 સાચી જોડણી શોધો.

- (A) કૃત્ષિત (B) કૃત્સિત
 (C) કૃત્સિત (D) કૃત્સીત

102 કપરાડા તાલુકો ગુજરાત રાજ્યના કયા જિલ્લામાં આવેલ છે ?

- (A) અમરેલી (B) સુરેન્દ્રનગર
 (C) જૂનાગઢ (D) વલસાડ

103 વડાપ્રધાન શ્રી નરેન્દ્રભાઈ મોદી દ્વારા પ્રધાનમંત્રી આવાસ યોજના અંતર્ગત પાકા મકાનોની કરવામાં આવેલ લોકાર્પણ વિધિ વલસાડ જિલ્લાના કયા તાલુકા ખાતે કરવામાં આવી ?

- (A) કપરાડા (B) પારડી
 (C) ધરમપુર (D) વલસાડ

104 છંદનો પ્રકાર વિકલ્પમાંથી શોધો :

ઉરેય ભરતી ચડે, અદમ અશ કૂદી રહે !

(A) શિખરિણી

(C) અનુષ્ટુપ

(B) વસંતતિલકા

(D) પૃથ્વી

Banking Academy

105 રવિ, 39 વિદ્યાર્થીઓના વર્ગમાં સુમીત કરતાં 7 ક્રમ આગળ છે અને સુમીતનો ક્રમાંક છેલ્લેથી 17મો છે, તો રવિનો ક્રમાંક શરૂઆતથી કેટલામો હોય ?

(A) 14મો

(C) 16મો

(B) 15મો

(D) 17મો

106 વિશ્વ સિંહ દિન (World Lion Day) કયા દિવસે મનાવવામાં આવે છે ?

(A) 10, માર્ચ

(C) 22, સપ્ટેમ્બર

(B) 10, ઓગષ્ટ

(D) 18, નવેમ્બર

107 Do not talk such a nonsense. (Omit proper word)

(A) Do

(C) A

(B) Such

(D) Not

108 સંધિ છોડો : સગ્ધરા

(A) સગ્ + ધરા

(C) સઙ્ + ધરા

(B) સઙ્ + ધરા

(D) સજ્ + ધરા

109 જળસ્રોતોની સફાઈ અને જાળવણી કરવા માટે ભારત સરકારે કયો કાયદો અમલી કર્યો ?

(A) ધી વોટર (પ્રોટેક્શન) એક્ટ, 1986

(B) ધી વોટર (પ્રિવેન્શન એન્ડ કંટ્રોલ ઓફ પોલ્યુશન) એક્ટ, 1979

(C) ધી વોટર (પ્રિવેન્શન એન્ડ કંટ્રોલ ઓફ પોલ્યુશન) એક્ટ, 1981

(D) ધી વોટર (પ્રિવેન્શન એન્ડ પ્યુરીફિકેશન) એક્ટ, 1974

110 શ્રેણી પૂર્ણ કરો :

Banking Academy

5, 17, 43, 89, _____

(A) 122

(B) 147

(C) 161

(D) 189

111 બરફનું ગલનબિંદુ _____ °F છે.

(A) 0

(B) 32

(C) 100

(D) 212

112 સાહિત્યકાર ડો. હરિવલ્લભ ભાયાણીનું જન્મસ્થળ જણાવો.

(A) વડાલી

(B) રતનપુર

(C) માણસા

(D) મહુવા

113 ગુજરાતના પ્રસિદ્ધ લોકગાયિકા દિવાળીબેન ભીલનું તાજેતરમાં અવસાન થયું. તેમનું જન્મસ્થળ જણાવો.

(A) રાજકોટ

(B) અમરેલી

(C) જૂનાગઢ

(D) મોરબી

114 Rearrange the jumbled words / phrases into a meaningful sentence.
performance of / the energy / bring forth / my task / will / for /
required / they / the.

(A) They will bring for the energy required forth the performance of my task.

(B) They will bring energy required for the forth performance of my task.

(C) They will bring forth the energy required for the performance of my task.

(D) They required the energy for the forth performance of my task, will bring.

115 નીચેની અંગ્રેજી મૂળાક્ષર-સંખ્યાની શ્રેણીમાં ખૂટતું પદ લખો.

N5V, K7T, ? , E14P, B19N

- (A) H9R (B) H10Q
(C) H10R (D) I10R

Banking Academy

116 ખોટી જોડણી શોધો.

- (A) જાસુસ (B) કીમિયો
(C) ટિકિન (D) નિંદ્રા

117 વર્તુળની ત્રિજ્યામાં 10% વધારો કરતા તેના ક્ષેત્રફળમાં _____ % વધારો થાય.

- (A) 10 (B) 20
(C) 21 (D) 19.96

118 ડાયનાસોરના ઈંડાનું અવશેષ સ્થળ રૈયાલી ક્યા જિલ્લામાં આવેલું છે ?

- (A) તાપી (B) સુરત
(C) મહીસાગર (D) વડોદરા

119 સાહિત્યકાર નિરંજન ભગતની કૃતિનું નામ જણાવો.

- (A) કિન્નરી (B) છંદાલયો
(C) પૂર્ણવિરામ (D) પ્રજ્વલદીપ

120 ચોક્કસ સંબંધ ધરાવતી સંખ્યાઓમાંથી જુદી પડતી સંખ્યા શોધો.

- (A) 5698 (B) 7894
(C) 9865 (D) 8793

121 Fill in the blank :

I asked who _____.

- (A) she was (B) was she
(C) she is (D) is she

Banking Academy

122 જાહેર નોકરીની બાબતોમાં તકની સમાનતા અંગેની જોગવાઈ ભારતીય સંવિધાનના કાયદાના કયા આર્ટિકલમાં કરવામાં આવેલ છે ?

- (A) આર્ટિકલ - 17 (B) આર્ટિકલ - 16
(C) આર્ટિકલ - 22 (D) આર્ટિકલ - 13

123 આપેલા વાક્યમાંથી ખોટા પદપ્રત્યય શોધી વિકલ્પમાંથી સાચા પ્રત્યય શોધો.

બેટા, મારી પરીક્ષાથી તો તું પાસ હો !

- (A) માં (B) એ
(C) (A) અને (B) બંને (D) જી

124 ગુજરાત રાજ્યના અંદાજપત્ર 2018-19 અંતર્ગત જે યુવાનો અને યુવતીઓને એપ્રેન્ટીસ કાયદા હેઠળ આવરી લીધેલ કારખાનાં, હોસ્પિટલો, બેન્કો વગેરે જેવા વ્યાપક રોજગારી આપતા એકમોમાં તે કંપનીના વળતર ઉપરાંત ગુજરાત સરકાર તરફથી કઈ યોજના અન્વયે એક વર્ષ સુધી પ્રોત્સાહક રકમની સહાય આપવાનું નક્કી કરવામાં આવેલ છે ?

- (A) ગુજરાત રાજ્ય એપ્રેન્ટીસશીપ સહાયક યોજના
(B) મુખ્યમંત્રી એપ્રેન્ટીસશીપ સહાયક યોજના
(C) ગુજરાત રાજ્ય એપ્રેન્ટીસશીપ યોજના
(D) મુખ્યમંત્રી એપ્રેન્ટીસશીપ યોજના

Banking Academy

125 વ્યક્તિગત અને સમૂહવાચક નામના જોડકાં જોડો.

I

II

- | | |
|-------------|-----------|
| (1) Bees | (a) Brood |
| (2) Fish | (b) Swarm |
| (3) Sheep | (c) Shoal |
| (4) Chicken | (d) Flock |

- (A) (1)-(c), (2)-(d), (3)-(a), (4)-(b)
 (B) (1)-(d), (2)-(a), (3)-(b), (4)-(c)
 (C) (1)-(a), (2)-(b), (3)-(c), (4)-(d)
 (D) (1)-(b), (2)-(c), (3)-(d), (4)-(a)

126 નીચેનામાંથી કયો વિકલ્પ ડોક્યુમેન્ટનું ઓરીએન્ટેશન દર્શાવે છે ?

- | | |
|--------------|----------------------|
| (A) Landscap | (B) Portrait |
| (C) Fixed | (D) (A) અને (B) બંને |

127 નીચે આપેલ તળપદા શબ્દનું શિષ્ટ રૂપ વિકલ્પમાંથી શોધો.

ઢોચકી

- | | |
|-------------|------------|
| (A) હાંડલું | (B) પાશેરો |
| (C) વાઢી | (D) દોણી |

128 Make exclamatory sentence :

'It is a great pity.'

- | | |
|----------------------|-------------------------------|
| (A) What a pity ! | (B) What a great pity is it ! |
| (C) How pity is it ! | (D) How great it is ! |

129 નીચેનામાંથી કયું કાર્ય સરકારી કર્મચારીઓનું નથી ?

- (A) મંત્રીઓને સરકારી નીતિઓ બાબત સલાહ આપવી.
 (B) સરકારશ્રીની નીતિનો અમલ કરવો.
 (C) ચૂંટણીમાં પ્રચારતંત્ર ગોઠવવું.
 (D) સરકારશ્રીની નીતિ બનાવવામાં સહાયરૂપ થવું.

Banking Academy

130 10 બોલપેનની મૂળકિંમતમાં 8 બોલપેન વેચવાથી કેટલા ટકા નફો થાય ?

- (A) 10% (B) 20%
 (C) 8% (D) 25%

131 નીચે આપેલ શબ્દનો સમાસ ઓળખાવો.

યશાંકી

- (A) દ્વન્દ્વ (B) ઉપપદ
 (C) તત્પુરુષ (D) બહુવ્રીહિ

132 ગુજરાત રાજ્યમાં આવેલ ખેડા જિલ્લાને કયા તમામ (ચારેય) જિલ્લાઓની હદ સ્પર્શે છે ?

- (A) અમદાવાદ જિલ્લો, છોટા ઉદેપુર જિલ્લો, અરાવલી જિલ્લો, ભરૂચ જિલ્લો
 (B) પંચમહાલ જિલ્લો, અરાવલી જિલ્લો, ગાંધીનગર જિલ્લો, મહીસાગર જિલ્લો
 (C) છોટા ઉદેપુર જિલ્લો, આણંદ જિલ્લો, પંચમહાલ જિલ્લો, ગાંધીનગર જિલ્લો
 (D) વડોદરા જિલ્લો, મહીસાગર જિલ્લો, તાપી જિલ્લો, અમદાવાદ જિલ્લો

133 તાજેતરમાં વિશ્વના કયા દેશમાં ગર્ભપાતને કાયદેસરની પરવાનગી આપવા માટે જનમત મેળવવામાં આવ્યો હતો ?

- (A) બોલીવિયા (B) મોરિશિયસ
 (C) લેબેનોન (D) આયર્લેન્ડ

134 Fill in the blank :

He could not _____ his son to continue his studies.

- (A) pursue (B) persuade
(C) persuade (D) none of the above

Banking Academy

135 કવિ ઇન્દુલાલ ગાંધીનો પ્રસિદ્ધ કાવ્યસંગ્રહ જણાવો. ૫

- (A) ગોરસ (B) ઈંધણ
(C) તેજરેખા (D) અનિમેષ

136 $F = \frac{\quad}{\quad} \times C + 32$ જ્યાં, $F =$ ફેરનહીટ, $C =$ સેન્ટિગ્રેડ

- (A) $\frac{9}{5}$ (B) $\frac{5}{9}$
(C) $\frac{100}{180}$ (D) $\frac{18}{20}$

137 નીચે આપેલ વાક્યનો નિપાત ઓળખાવો.

ત્યાં તો અનિલ અને શ્યામલાલ પણ આવી ગયા

- (A) તો (B) પણ
(C) (A) અને (B) બંને (D) અને

138 ભૂકંપનું ઉદ્ભવ બિંદુ આ નામથી ઓળખાય છે -

- (A) અર્થકેન્દ્ર પોઈન્ટ (B) સાઈઝીમિક સેન્ટર
(C) એપીસેન્ટર (અધિકેન્દ્ર) (D) કોસ્મિક સેન્ટર

139 ચંદ્રપ્રભા અભયારણ્ય ભારતના કયા રાજ્યમાં આવેલું છે ?

- (A) ઉત્તરપ્રદેશ (B) મધ્યપ્રદેશ
(C) તેલંગણા (D) કેરળ

140 આપેલ આકૃતિમાં ચોક્કસ ગુણધર્મ ધરાવતી સંખ્યાઓ આપેલ છે. પ્રશ્નાર્થ ચિહ્નની જગ્યાએ વિકલ્પોમાંથી કઈ સંખ્યા આવે ?

84	
14	12

81	
18	9

88	
?	11

- (A) 16 (B) 21
(C) 61 (D) 81

141 નીચે આપેલ વાક્યનો ભાવેપ્રયોગવાળો સાચો વિકલ્પ શોધો.

કિશા રમે છે

- (A) કિશાથી રમાશે (B) કિશાથી રમાયું
(C) કિશાં રમશે (D) કિશાથી રમાય છે

142 Find out the correct sentence :

- (a) Take care lest you should not fall.
(b) Take care lest you fall.
(c) Take care lest you do not fall.
(d) Take care lest you should felt.

Banking Academy

- (A) (b) (B) (d)
(C) (a) (D) (c) and (a)

147 $(2^3)^4 \times (2^2)^3 + (2^4)^4$ ની કિંમત કેટલી થાય ?

(A) 4

(B) 8

(C) 2^4

(D) 32

Banking Academy

148 નીચે દર્શાવેલ જોડકાં યોગ્ય રીતે જોડો.

(a) રમણભાઈ નીલકંઠ

(1) દિવ્યચલુ

(b) કાકાસાહેબ કાલેલકર

(2) નારી પ્રતિષ્ઠા

(c) રમણલાલ દેસાઈ

(3) રાઈનો પર્વત

(d) મણિલાલ નભુભાઈ

(4) સ્મરણયાત્રા

(A) (a)-(4), (c)-(1), (d)-(3), (b)-(2)

(B) (a)-(1), (b)-(4), (c)-(2), (d)-(3)

(C) (a)-(2), (d)-(3), (b)-(1), (c)-(4)

(D) (a)-(3), (c)-(1), (d)-(2), (b)-(4)

149 Fill in the blank :

He went to _____ in Cambridge.

(A) collage

(B) the college

(C) the collage

(D) college

150 નીચે આપેલી દરેક સંખ્યાના એકમ અને શતકના અંકો અદલાબદલી કરીને લખતા મળતી સંખ્યાઓમાં મધ્યકમે આવતી સંખ્યાનો શતકનો અંક આપેલા વિકલ્પોમાંથી કયો હોય ?

738, 429, 156, 273, 894

(A) 1

(B) 6

(C) 7

(D) 8